

**NEW
GENERATION**
UPDATED DESIGN & PERFORMANCE
MDR CERTIFIED

VACS[®] Gen2

Your Valvuloplasty solution for TAVI and pediatric cardiology



+++

Perkutaner transluminaler Valvuloplastie (PTV)-Katheter für den Einsatz
in der interventionellen Erwachsenen- und Kinderkardiologie / Herz-Team
*Percutaneous Transluminal Valvuloplasty (PTV) Catheter for Pediatric
and Adult Interventional Cardiology / Heart Team*

VACS® Gen2

Perkutaner Transluminaler Valvuloplastie (PTV)-Katheter

Der **VACS® Gen2** Dilatationskatheter ist ein PTV-Ballonkatheter mit koaxialem Aufbau, verstärkter Schaftstabilität und einem expandierbaren Ballon, der über einen Führungsdraht (over-the-wire) platziert werden kann. Das geringe Ballonprofil des **VACS® II Gen2** (PTV) Ballonkatheters gestattet die Verwendung eines kleinstmöglichen Einführbestecks. Der angepasste Schaftquerschnitt des **VACS® II Slender Gen2** ermöglicht den transradialen Zugangsweg. Der **VACS® III Gen2** ist ein Hochdruck (PTV) Ballonkatheter aufgrund seines verstärkten Ballonsegments.

Indikationen:

- Aortenklappen-Prädilatation bei TAVI-Prozeduren
- Aortenisthmus-Stenosen
- Ausflusstrakt-Stenosen des rechten und linken Ventrikels
- Pulmonalklappenstenosen
- Aortenklappenstenosen
- Periphere Pulmonalarterienstenosen

Besondere Eigenschaften:

- Atraumatische, röntgensichtbare Spitze
- Transparenter Katheterschaft
- Schnelle Inflations- und Deflationszeiten
- Röntgensichtbare Markierungsringe aus Platin Iridium
- Umfassendes Größenspektrum für größtmögliche Flexibilität
- Doppel-Steril Verpackung im Blister

Percutaneous Transluminal Valvuloplasty (PTV) Catheter

The **VACS® Gen2** dilatation catheter is a PTV balloon catheter with a coaxial design, increased shaft stability and an expandable balloon that can be placed via a guidewire (over-the-wire). The low balloon profile of the **VACS® II Gen2** (PTV) balloon catheter allows the use of smallest introducers. The adapted shaft cross-section of the **VACS® II Slender Gen2** enables transradial access. The **VACS® III Gen2** is a high pressure balloon catheter due to a reinforced balloon segment.

Indication:

- Aortic valve pre-dilatation during TAVI procedures
- Stenosis of the aortic isthmus
- Outflow tract stenosis of the right and left ventricle
- Pulmonary valve stenosis
- Aortic valve stenosis
- Peripheral pulmonary artery stenosis

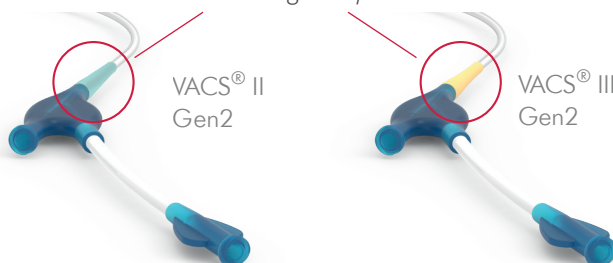
Special Features:

- Atraumatic, radiopaque tip
- Transparent catheter shaft
- Quick inflation and deflation times
- Radiopaque platinum iridium markers
- Comprehensive size range for maximal flexibility
- Double sterile packaging in blister

Technische Daten / Technical Data

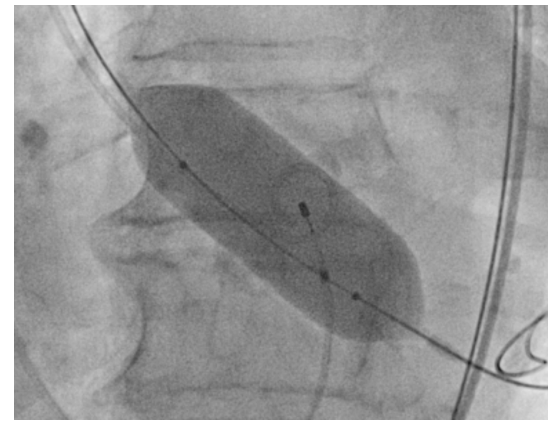
	VACS® II	VACS® II Slender	VACS® III
• Ballondurchmesser / Balloon diameter	4 – 30 mm	18 – 22 mm	5 – 30 mm
• Ballonlänge / Balloon length	20 – 60 mm	30 – 60 mm	20 – 60 mm
• Maximaldruck / Rated Burst Pressure	6 – 1,5 atm	2,0 atm	15 – 4 atm
• Schaftdurchmesser / Shaft diameter	4 – 9 F	7 F	5 – 12 F

Unterschiedliche Farbkodierung des Knickschutz
Different color-coding kink protection



- Verstärktes Anschlussstück und weitere, speziell an die Anforderungen der TAVI angepasste Detaillösungen für höchste Flexibilität und Zuverlässigkeit
- Improved Y-Connector and other details providing convenient handling and reliability for the special requirements of TAVI

- Besonders **schmales Ballonprofil** für kleine Gefäßzugänge in der Kinderkardiologie und minimale Invasivität bei Erwachsenen
- Größerer Katheterschaft für **sehr schnelle Inflations- und Deflationszeiten**
- Verstärkte Schaftstabilität
- Röntgensichtbare Katheterspitze
- *Dedicated **low profile balloon** to access small vessels and challenging vasculature. Designed both for pediatric patients and minimally invasive access in adults*
- *Improved shaft design for **very short inflation- and deflation times***
- *Increased shaft stability*
- *Radiopaque tip*



VACS® II Slender Gen2

- Besonders geeignet **für transradialen Zugangsweg**
- Angepasster Schaftquerschnitt, 7F
- Verstärkte Schaftstabilität
- Röntgensichtbare Katheterspitze
- *Particularly suitable **for transradial access***
- *Adapted shaft cross-section, 7F*
- *Increased shaft stability*
- *Radiopaque tip*

VACS® III Gen2

- Ballonsegment **mit erhöhter Druckfestigkeit** für anspruchsvolle Anwendung wie TAVI oder rigide Gefäßstenosen in der Kinderkardiologie und bei Erwachsenen
- Größerer Katheterschaft für **sehr schnelle Inflations- und Deflationszeiten**
- Verstärkte Schaftstabilität
- Röntgensichtbare Katheterspitze
- *Balloon segment **with increased pressure resistance** for demanding applications such as TAVI or more rigid vascular stenoses. Designed both for pediatric patients and adults*
- *Improved shaft design for **very short inflation- and deflation times***
- *Increased shaft stability*
- *Radiopaque tip*

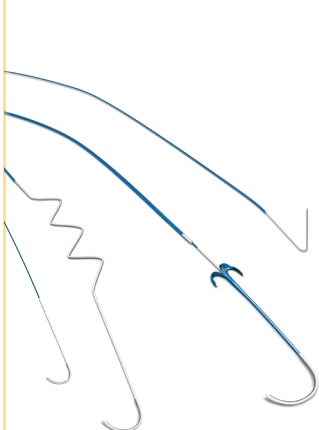
**OSYPKA Zubehör für die Valvuloplastie & TAVI /
Accessories for Valvuloplasty & TAVI**



Externer Einkammer-Herzschrittmacher
Single-Chamber Pacemaker
PACE 101 H

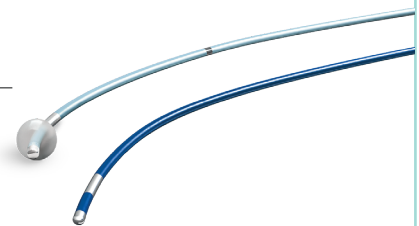


Externer Zweikammer-Herzschrittmacher
Dual-Chamber Pacemaker
PACE 203 H
mit Rapid Pacing Funktion / with Rapid Pacing Function



Temporäre Stimulationskatheter
Temporary pacing catheters

- Standard 2-pol. / *Standard 2-pol. TB*
 - Einschwemmgesteuerter Stimulationskatheter / *Flow directed pacing catheter*
- BIPOLAR Pacing Catheter und Spike Flow**



Temporäre epikardiale Myokardelektroden (Herzdrähte)
Temporary epicardial pacing wires
OSYPKA TME

Bestellinformationen / Ordering information:

Produkt- typ Product Type	Ballon-Ø Balloon Ø [mm]	Ballon Länge Balloon length					Arbeits- druck Nominal pressure [bar]	Maximal- druck Rated burst pressure [bar]	Empf. Führungsdraht Recommended guide wire [inch]	Schaft- größe Shaft size [F]	Empf. Schleuse Rec. introducer [F]	Nutzbare Länge Usable length [cm]
		20 mm	30 mm	40 mm	50 mm	60 mm						

VACS® II Gen2 - Low Profile Balloon, Small Introducer, Medium Pressure

VACS® II	4	YA220420					4.5	6.0	0.021	4	4	70
VACS® II	5	YA220520					4.5	6.0	0.021	4	4	70
VACS® II	6	YA220620					3.5	4.5	0.021	4	4	70
VACS® II	7	YA220720	YA220730				3.5	4.5	0.021	4	4	70
VACS® II	8	YA220820	YA220830				3.5	4.5	0.021	4	4	70
VACS® II	9	YA220920	YA220930				3.0	4.0	0.025	5	5	90
VACS® II	10	YA221020	YA221030	YA221040			3.0	4.0	0.025	5	5	90
VACS® II	11	YA221120	YA221130	YA221140			3.0	4.0	0.025	5	5	90
VACS® II	12	YA221220	YA221230				3.0	4.0	0.025	5	5	90
VACS® II	12			YA221240		YA221260	3.0	4.0	0.035	6	6	90
VACS® II	13	YA221320	YA221330	YA221340			2.5	3.0	0.035	6	6	100
VACS® II	14		YA221430	YA221440	YA221450	YA221460	2.0	3.0	0.035	7	7	100
VACS® II	15		YA221530	YA221540	YA221550	YA221560	2.0	3.0	0.035	7	7	100
VACS® II	16		YA221630	YA221640	YA221650	YA221660	2.0	3.0	0.035	7	7	100
VACS® II	17		YA221730	YA221740	YA221750	YA221760	2.0	3.0	0.035	7	7	100
VACS® II	18		YA221830	YA221840	YA221850	YA221860	1.5	2.0	0.035	8	8	100
VACS® II	18		YA2S1830	YA2S1840	YA2S1850	YA2S1860	1.5	2.0	0.035	7	7	100
VACS® II	20		YA222030	YA222040	YA222050	YA222060	1.5	2.0	0.035	8	8	100
VACS® II	20		YA2S2030	YA2S2040	YA2S2050	YA2S2060	1.5	2.0	0.035	7	7	100
VACS® II	22		YA222230	YA222240	YA222250	YA222260	1.5	2.0	0.035	8	8	100
VACS® II	22		YA2S2230	YA2S2240	YA2S2250	YA2S2260	1.5	2.0	0.035	7	7	100
VACS® II	24		YA222430	YA222440	YA222450	YA222460	1.0	1.5	0.035	9	9	100
VACS® II	26		YA222630	YA222640	YA222650	YA222660	1.0	1.5	0.035	9	9	100
VACS® II	28		YA222830	YA222840	YA222850	YA222860	1.0	1.5	0.035	9	10	100
VACS® II	30		YA223030	YA223040	YA223050	YA223060	1.0	1.5	0.035	9	10	100

*VACS® II Slender Gen2: Größen mit 7 French Schaft, für transradialen Zugang / Sizes with 7 French shank, for transradial access

VACS® III Gen2 - High Pressure Balloon, Fast Inflation / Deflation

VACS® III	5	YA230520					6.0	15.0	0.025	5	6	100
VACS® III	6	YA230620					6.0	15.0	0.025	5	6	100
VACS® III	7	YA230720					6.0	15.0	0.025	5	6	100
VACS® III	8	YA230820	YA230830				6.0	15.0	0.035	6	7	100
VACS® III	9	YA230920	YA230930				6.0	14.0	0.035	6	7	100
VACS® III	10	YA231020	YA231030	YA231040			6.0	13.0	0.035	6	7	100
VACS® III	12	YA231220	YA231230	YA231240		YA231260	6.0	10.0	0.035	6	8	100
VACS® III	14	YA231420	YA231430	YA231440		YA231460	5.0	10.0	0.035	7	9	100
VACS® III	16		YA231630	YA231640		YA231660	4.0	8.0	0.035	7	9	100
VACS® III	18		YA231830	YA231840	YA231850	YA231860	4.0	7.0	0.035	8	10	100
VACS® III	20			YA32040	YA232050	YA232060	2.0	5.0	0.035	8	12	100
VACS® III	22			YA232240	YA232250	YA232260	2.0	4.0	0.035	9	12	100
VACS® III	23			YA232340	YA232350		2.0	4.0	0.035	9	12	100
VACS® III	24			YA232440	YA232450	YA232460	2.0	4.0	0.035	12	14	100
VACS® III	25			YA232540	YA232550		2.0	4.0	0.035	9	12	100
VACS® III	26			YA232640	YA232650	YA232660	2.0	4.0	0.035	12	14	100
VACS® III	28			YA232840		YA232860	2.0	4.0	0.035	12	14	100
VACS® III	30			YA233040		YA233060	2.0	4.0	0.035	12	14	100

CE 2797 Product fulfils the requirements of CE marking.
UK CA 0086 United Kingdom Conformity Assessed

 **Gebrauchsanleitung beachten**
Consult instructions for use

STERILE EO

